

# Рекламные ВОЗМОЖНОСТИ

Содержание:

1.0	Фасад	3	5.0	Касса	14
2.0	Сайт	4	5.1	Витринное стекло	15
2.1	Баннер в разделе «Афиша»	5	5.2	Пиллары	16
2.2	Главный баннер	6	5.3	ТВ панель 16х9	17
2.3	Баннер-превью страницы мероприятия	7	6.0	Реклама в фойе	18
2.4	Баннеры или видео для галереи на странице мероприятия	8	6.1	Лайтбокс 3х3м	20
3.0	Социальные сети	9	6.2	Лайтбокс 1,4х3м	21
3.1	Форматы	10	6.3	Лайтбокс 1,5х3м	22
3.2	Вконтакте	11	6.4	Светодиодные экраны 5х3м.	23
3.3	Telegram-канал	12	6.5	ТВ панели 16х9	24
4.0	E-mail рассылка	13	6.6	Тейбл тенты	25
			7.0	Фирменные элементы	26
			8.0	Помощь в продвижении	27

# БРЕНДИРОВАНИЕ ФАСАДА

## Экран

Размер изображения:  
Параметры:  
Хронометраж:

1 шт.  
2880 x 576 px  
MP4 H.264 60p  
до 30 секунд

## Портальные лайтбоксы

(печать на ткани, статичное изображение, с подсветкой)

Размер изображения:  
Масштаб:  
Тип файла:  
Разрешение:

2 шт.  
1500 x 3000 мм  
1:1  
\*.tiff (LZV compression)  
150 dpi

## Флаги

(печать на ткани, статичное изображение, без подсветки)

Размер изображения:  
Масштаб:  
Тип файла:  
Разрешение:

3 шт.  
2300 x 3320 мм  
1:1  
\*.tiff (LZV compression)  
150 dpi

Цветовой профиль –  
U.S. Web Coated (SWOP) v2.

Раскладка чёрного по CMYK:  
60/40/40/100

по кругу 150 мм. только фон, без значимой  
текстовой или иной информации.  
Без вылетов и меток печати.  
Слои в макете свести в единый слой –  
Background (Layer/Flatten image).  
Исключить альфа-каналы и пути.

Рекламные возможности



# Сайт



# БАННЕР В РАЗДЕЛЕ “АФИША” НА ГЛАВНОЙ СТРАНИЦЕ

## DESKTOP версия. ПК

Размер изображения:  
Тип файла:  
Анимация:

1920 x 1080px  
\*.jpg, \*.gif, \*.png  
не более 15 секунд

⚠ Значимая информация должна быть помещена в квадрат размером 900 x 900px, в центре композиции.

Изображение не должно содержать текста. Также недопустимо использование белого фона для изображения.

## Мобильная версия

Размер изображения:  
Тип файла:  
Анимация:

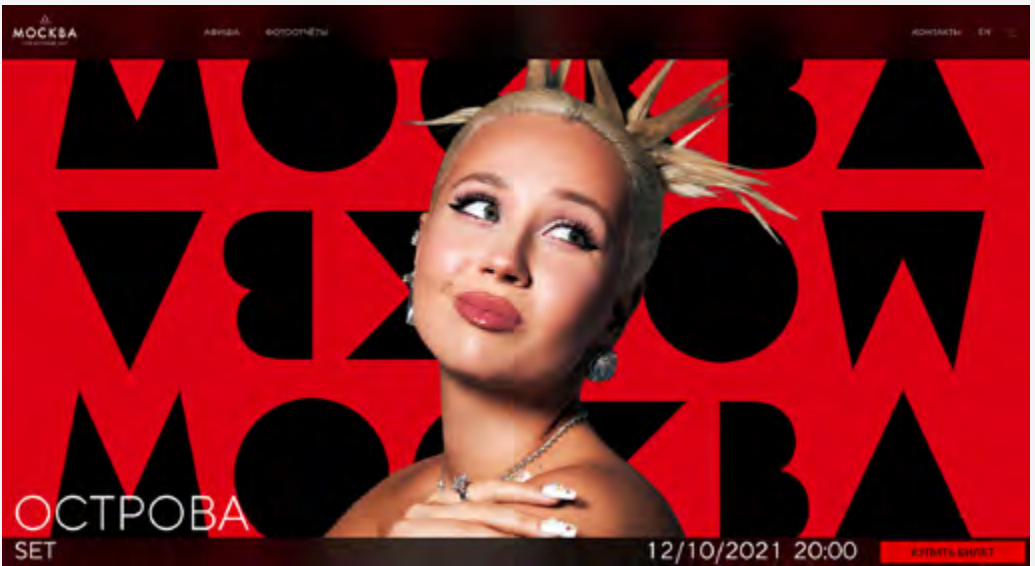
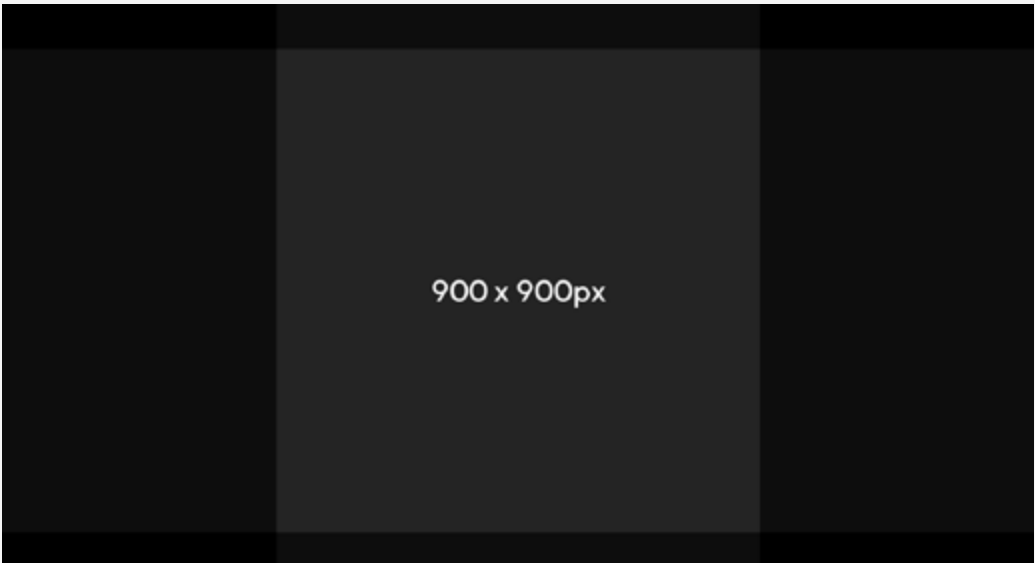
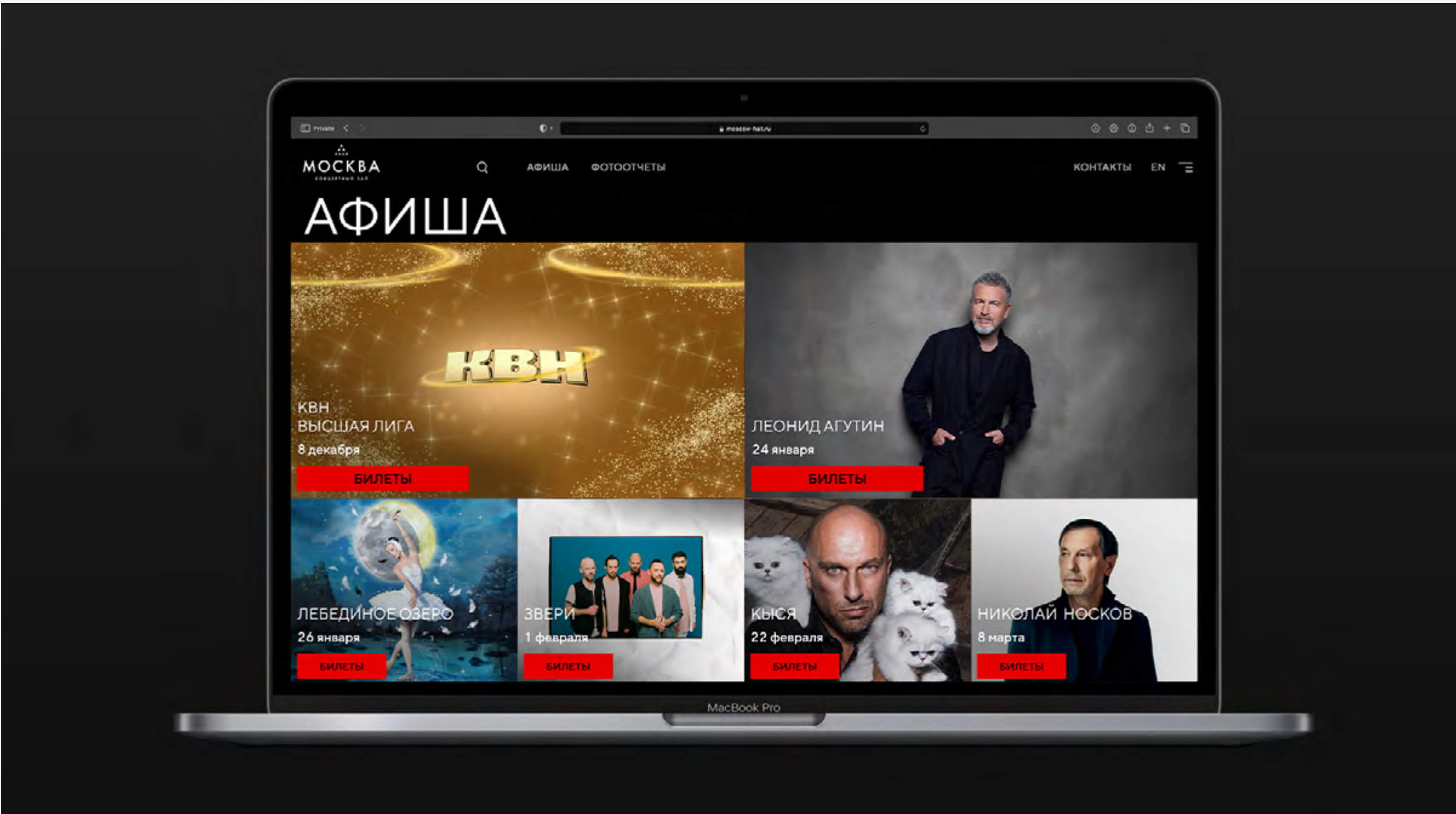
1080 x 1920px  
\*.jpg, \*.gif, \*.png  
не более 15 секунд

⚠ Значимая информация должна быть помещена в квадрат размером 980 x 980px, в центре композиции.

Изображение не должно содержать текста. Также недопустимо использование белого фона для изображения.



Рекламные возможности



# ЭКСКЛЮЗИВНОЕ РАЗМЕЩЕНИЕ НА ГЛАВНОМ БАННЕРЕ ГЛАВНОЙ СТРАНИЦЫ

## DESKTOP версия. ПК

Размер изображения:

Тип файла:

Анимация:



Значимая информация должна быть помещена в квадрат размером 900 x 900px, в центре композиции.

1920 x 1080px

\*.jpg, \*.gif, \*.png

не более 15 секунд

Изображение не должно содержать текста. Также недопустимо использование белого фона для изображения.

## Мобильная версия

Размер изображения:

Тип файла:

Анимация:



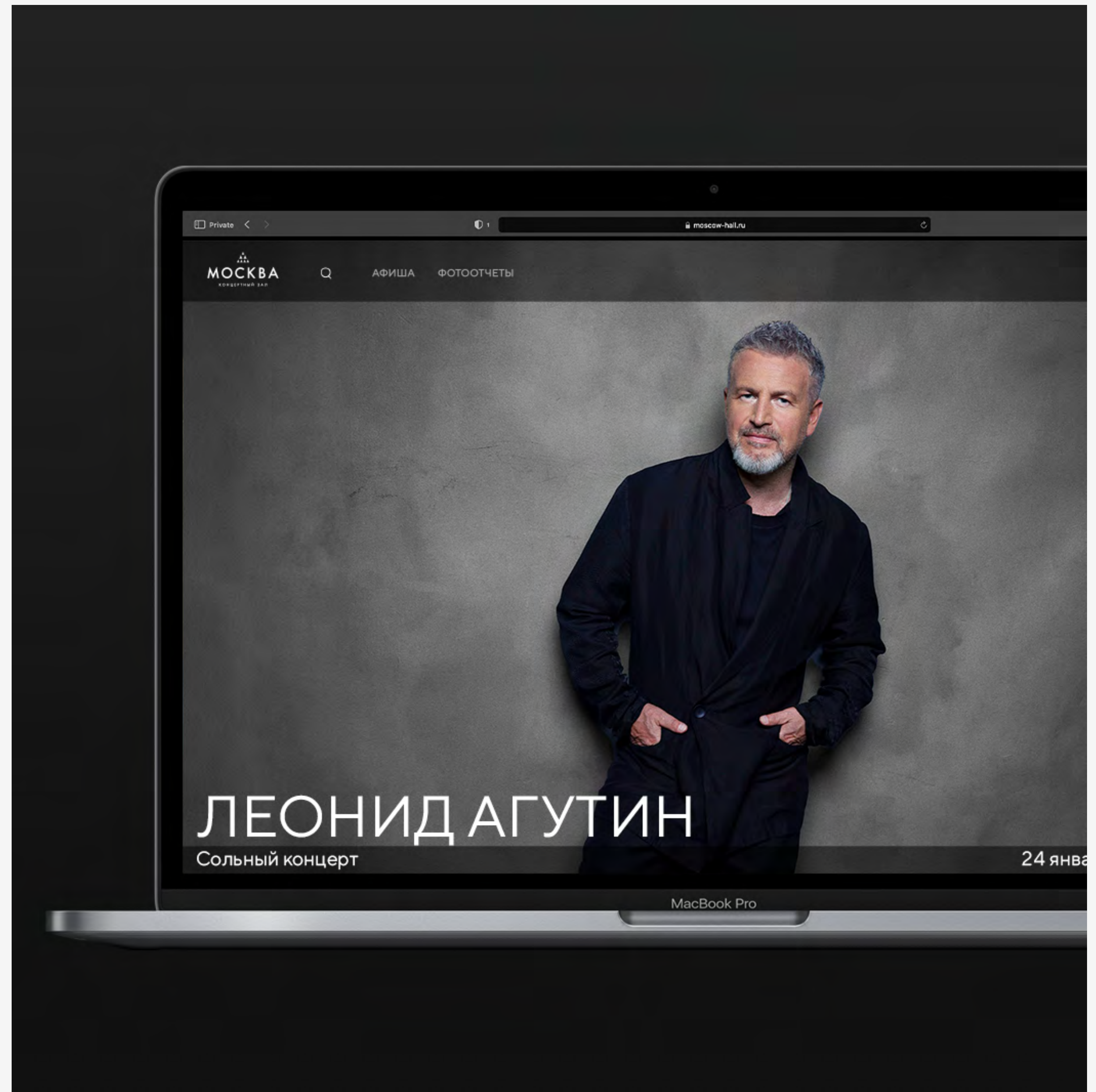
Значимая информация должна быть помещена в квадрат размером 980 x 980px, в центре композиции.

1080 x 1920px

\*.jpg, \*.gif, \*.png


не более 15 секунд

Изображение не должно содержать текста. Также недопустимо использование белого фона для изображения.



# БАННЕР-ПРЕВЬЮ СТРАНИЦЫ МЕРОПРИЯТИЯ

Размер изображения: 1500 x 1500px  
Тип файла: \*.jpg, \*.png  
Размер файла: Не более 150 кб

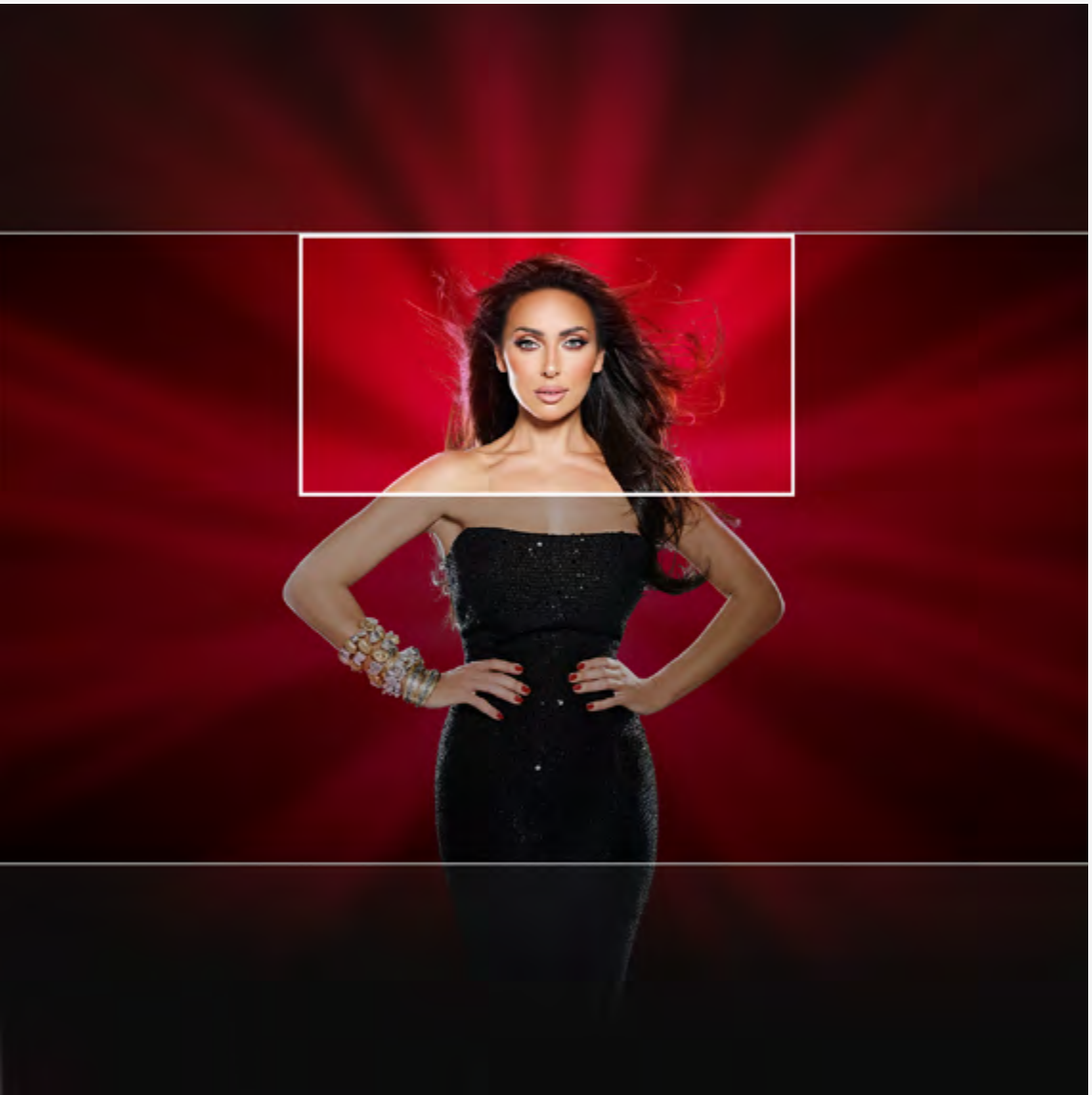
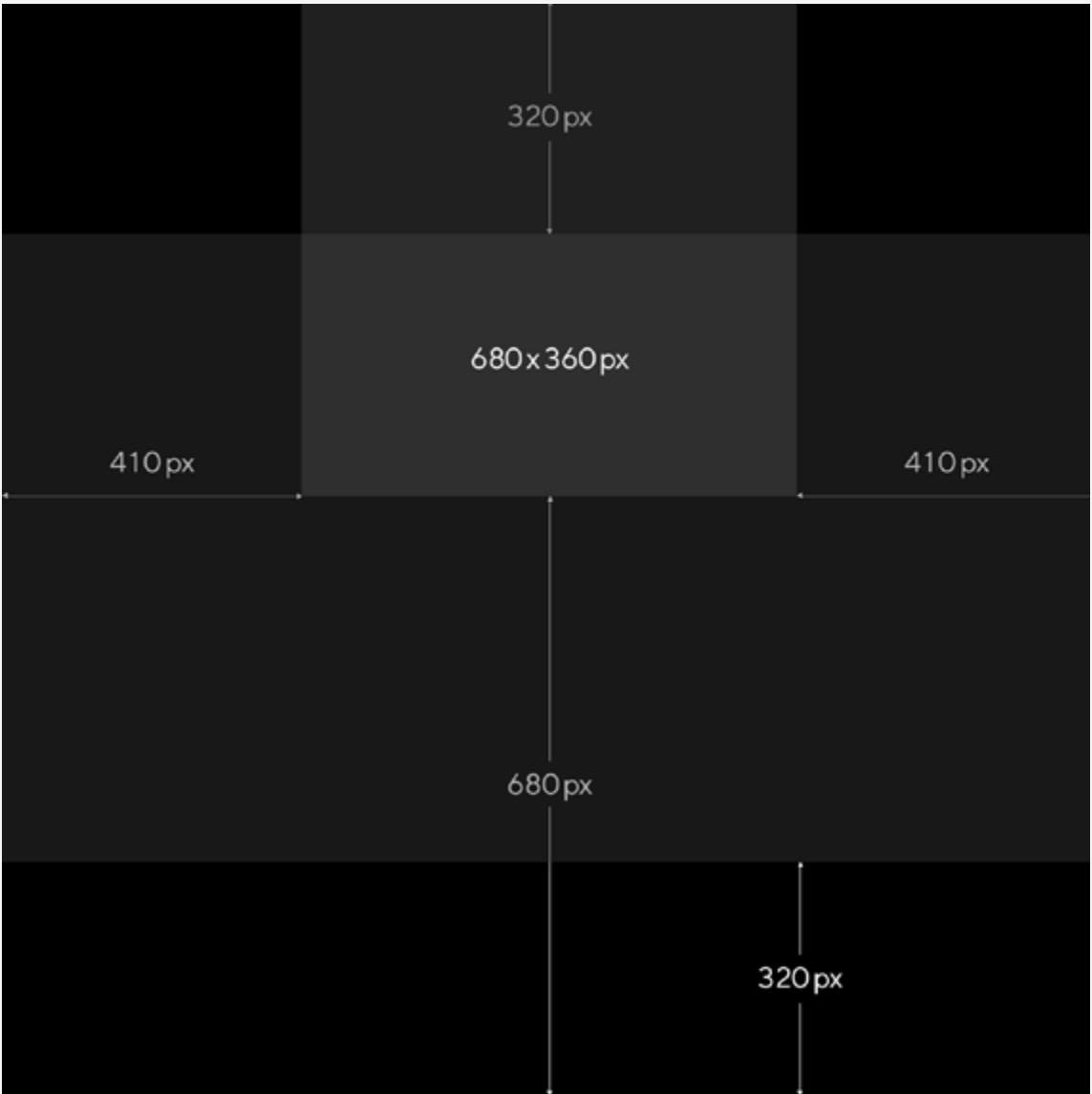
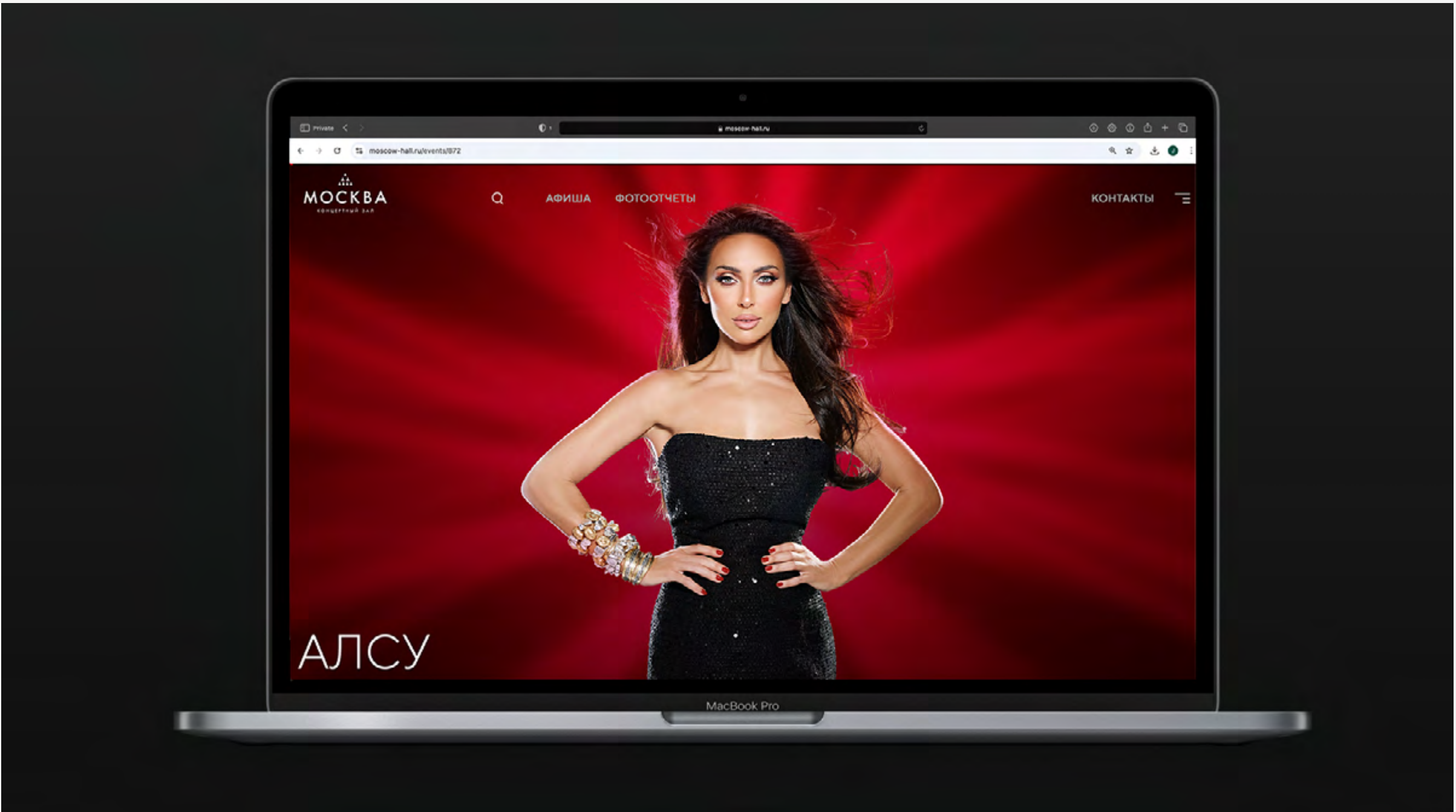
 **Безопасное расстояние – 320px от верхнего и нижнего края макета.**

**Изображение не должно содержать текста и логотипов.**

**ВАЖНО:** Основная визуальная информация должна располагаться в прямоугольнике размером 680x360px, расположенном на расстоянии 320px от верхнего, 680px от нижнего, и по 410px от левого и правого края макета.



Рекламные возможности



# БАННЕРЫ ИЛИ ВИДЕО ДЛЯ ГАЛЕРЕИ НА СТРАНИЦЕ МЕРОПРИЯТИЯ

Фото в слайдере:

Размер изображения:  
Тип файла:

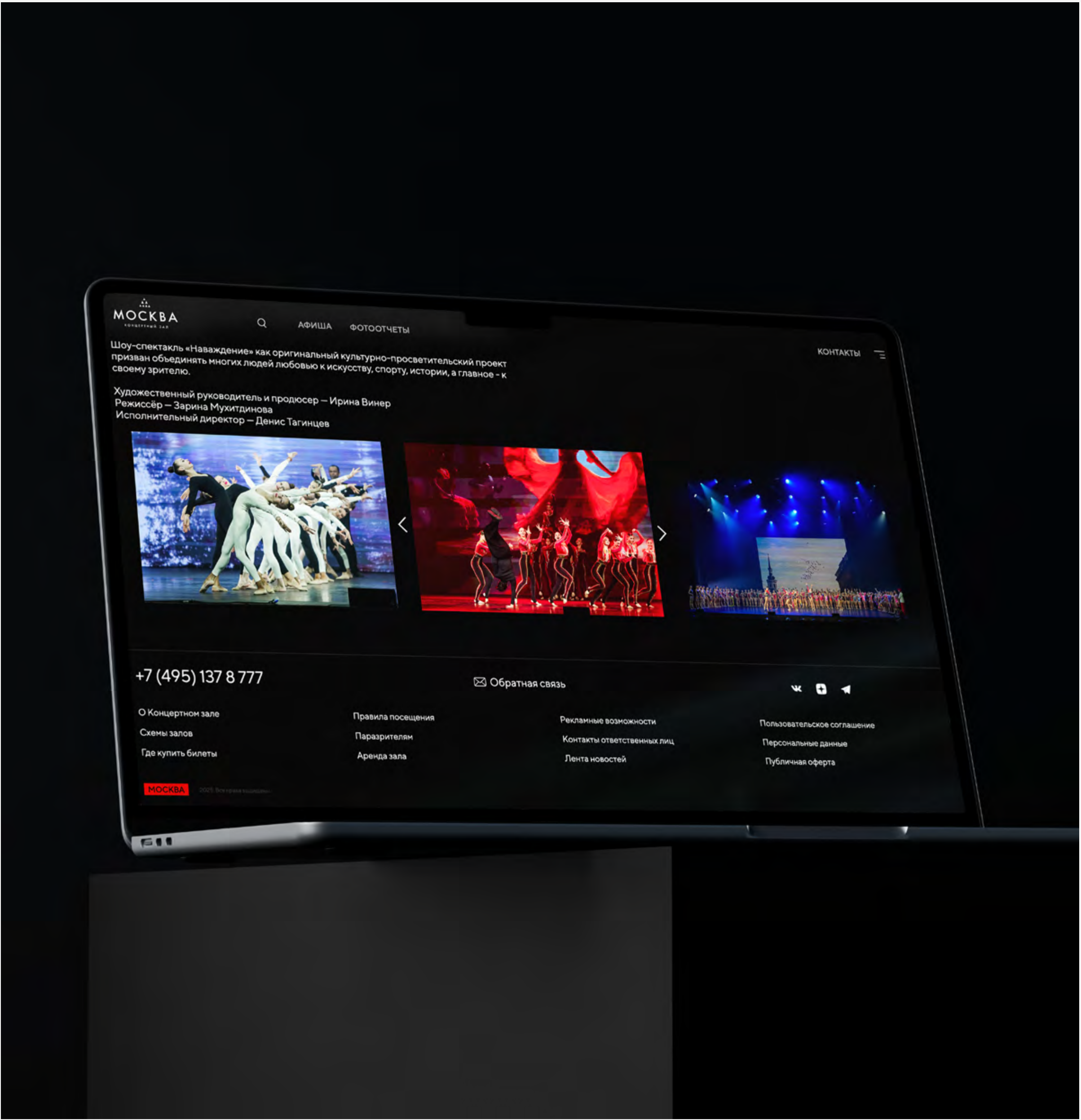
470 x 313px  
\*.jpg, \*.png

Видео в слайдере:

Разрешение:

1280x720 (HD)  
или 1920x1080 (Full HD)  
не более 10-15 МБ  
MP4 H.264  
до 30 секунд  
2-4 Mbps (для HD видео)

Размер файла:  
Параметры:  
Хронометраж:  
Битрейт:

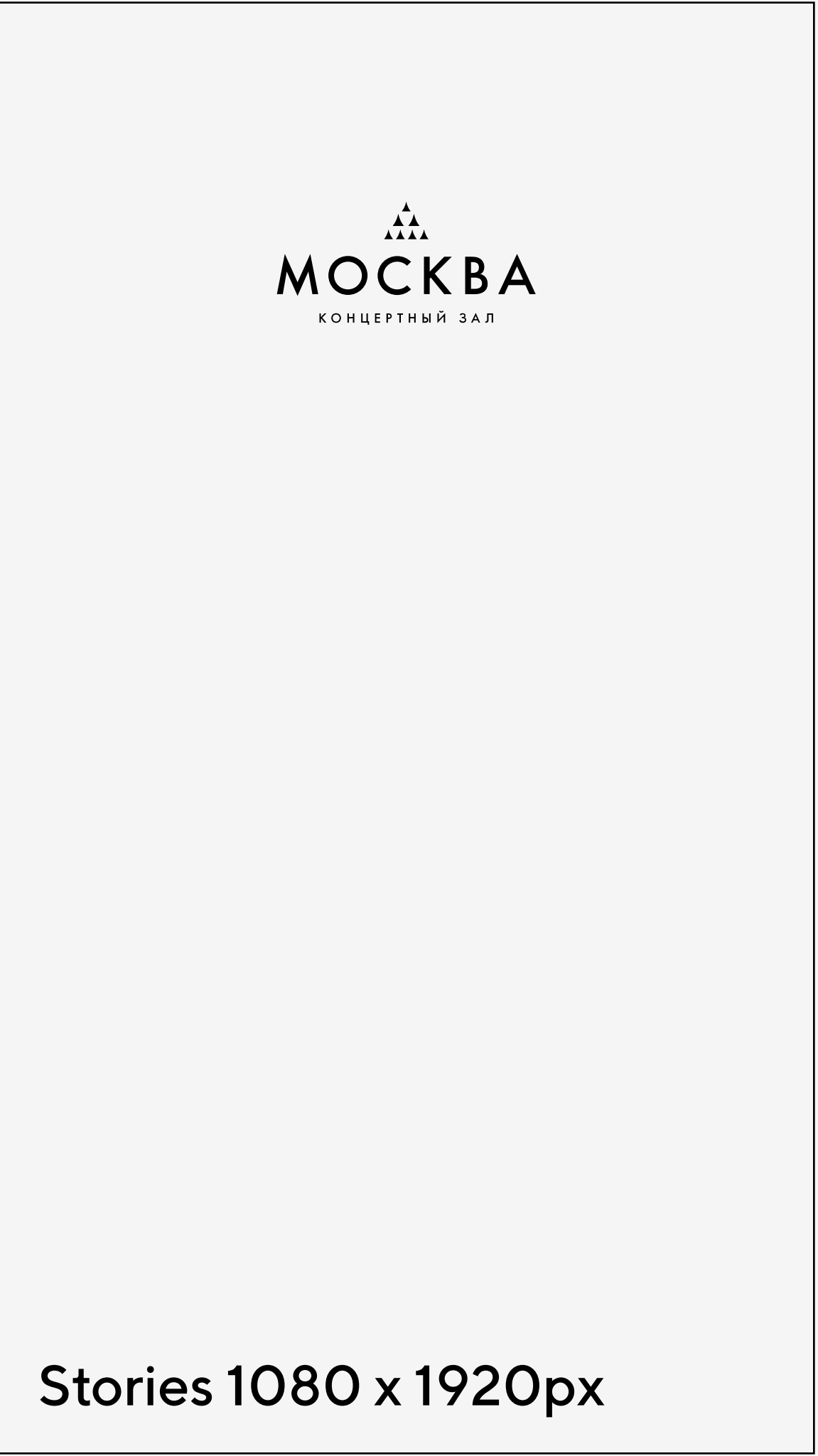


# Социальные сети

# ФОРМАТЫ ИЗОБРАЖЕНИЙ

Размер изображения: 1080 x 1080px  
1080 x 1920px  
Тип файла: \*.jpg, \*.png  
Видео: \*.mp4  
не более 30 секунд

[Ссылка на шаблоны](#)



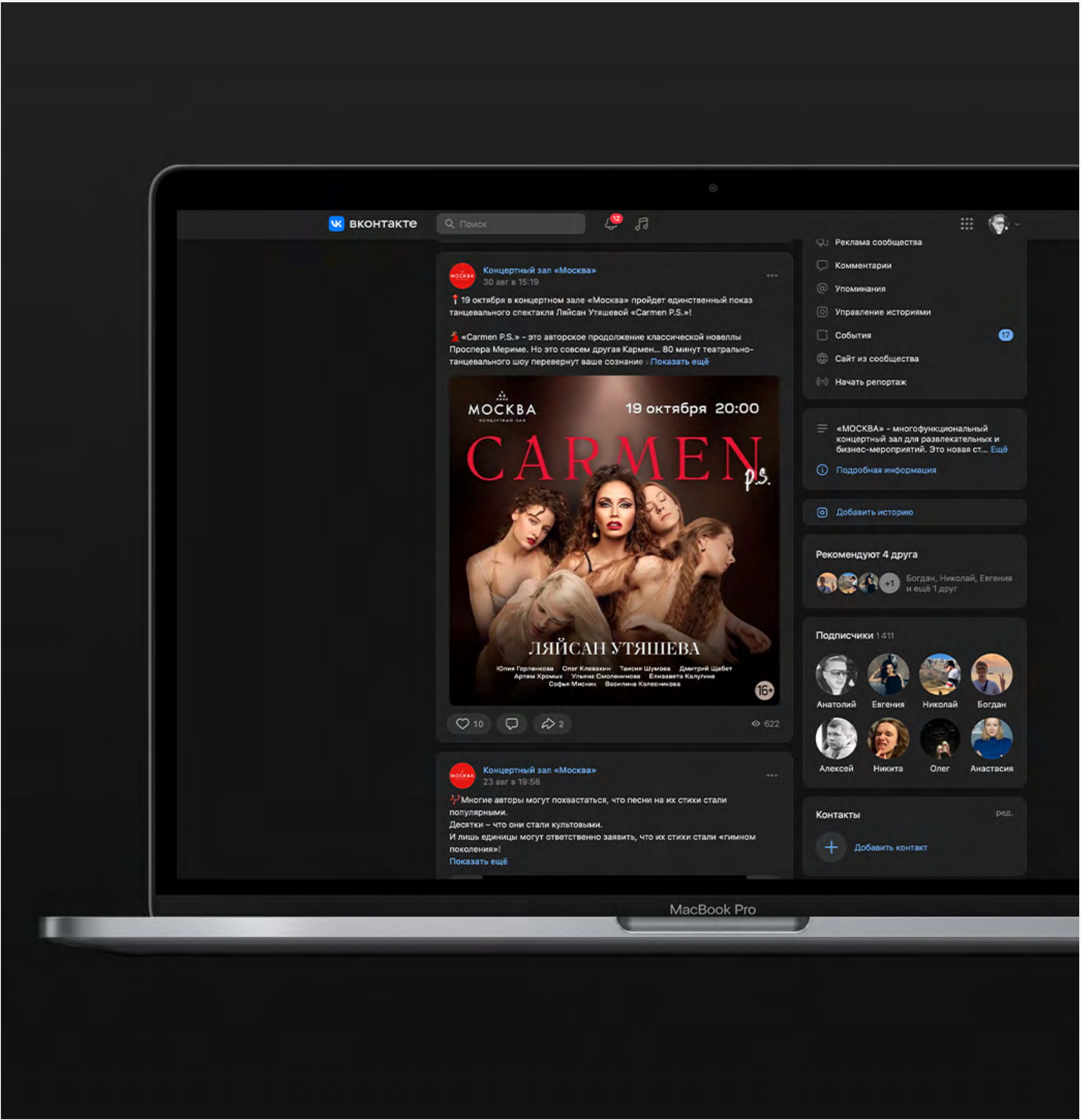
# ВКОНТАКТЕ

Размер изображения:

1080 x 1080px  
1080 x 1920px  
\*.jpg, \*.png  
\*.mp4  
не более 30 секунд

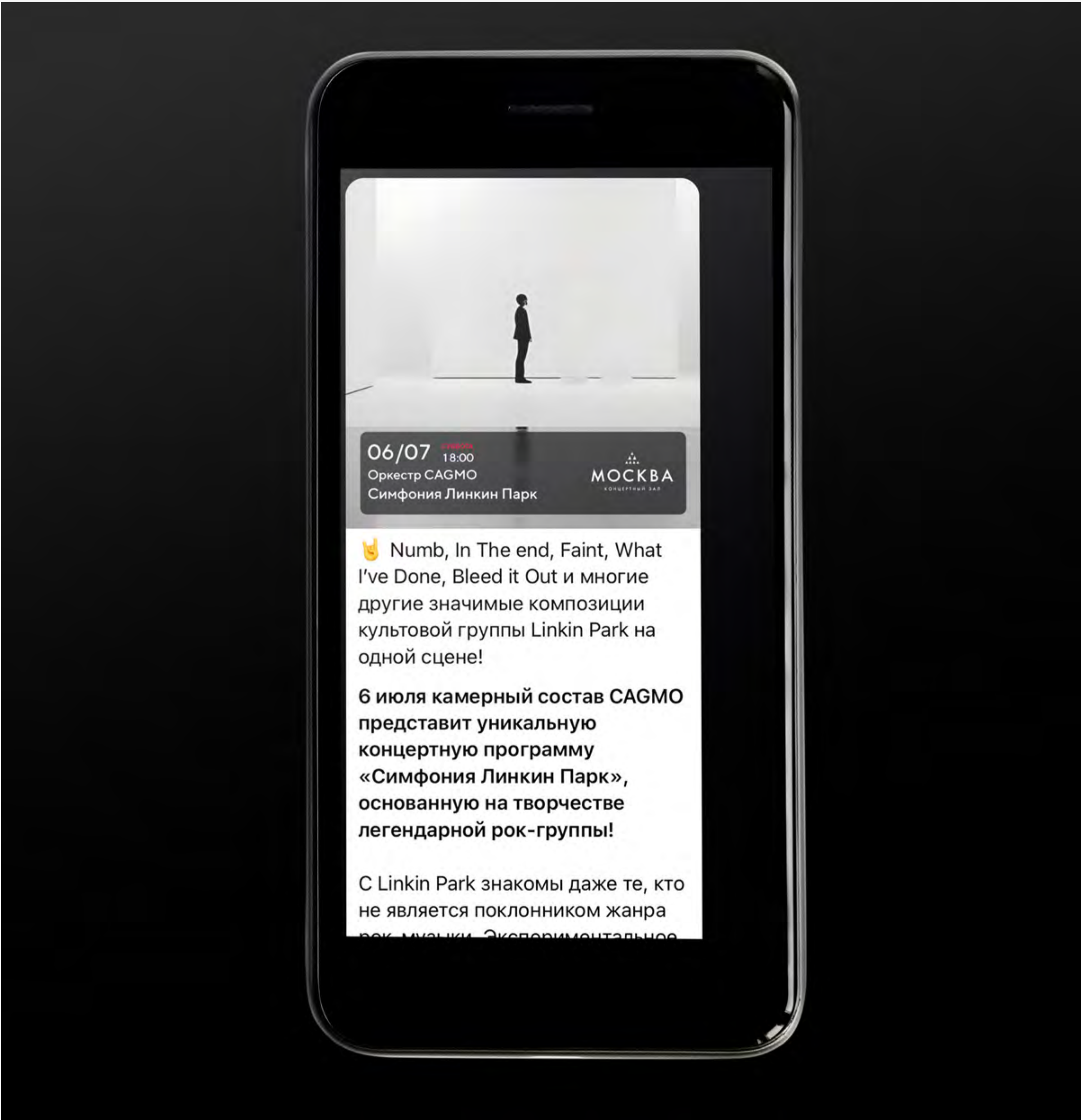
Тип файла:

Видео:



# TELEGRAM-КАНАЛ

Размер изображения: 1080 x 1080px  
1080x1350px  
Тип файла: \*.jpg, \*.png  
Видео: \*.mp4  
не более 30 секунд



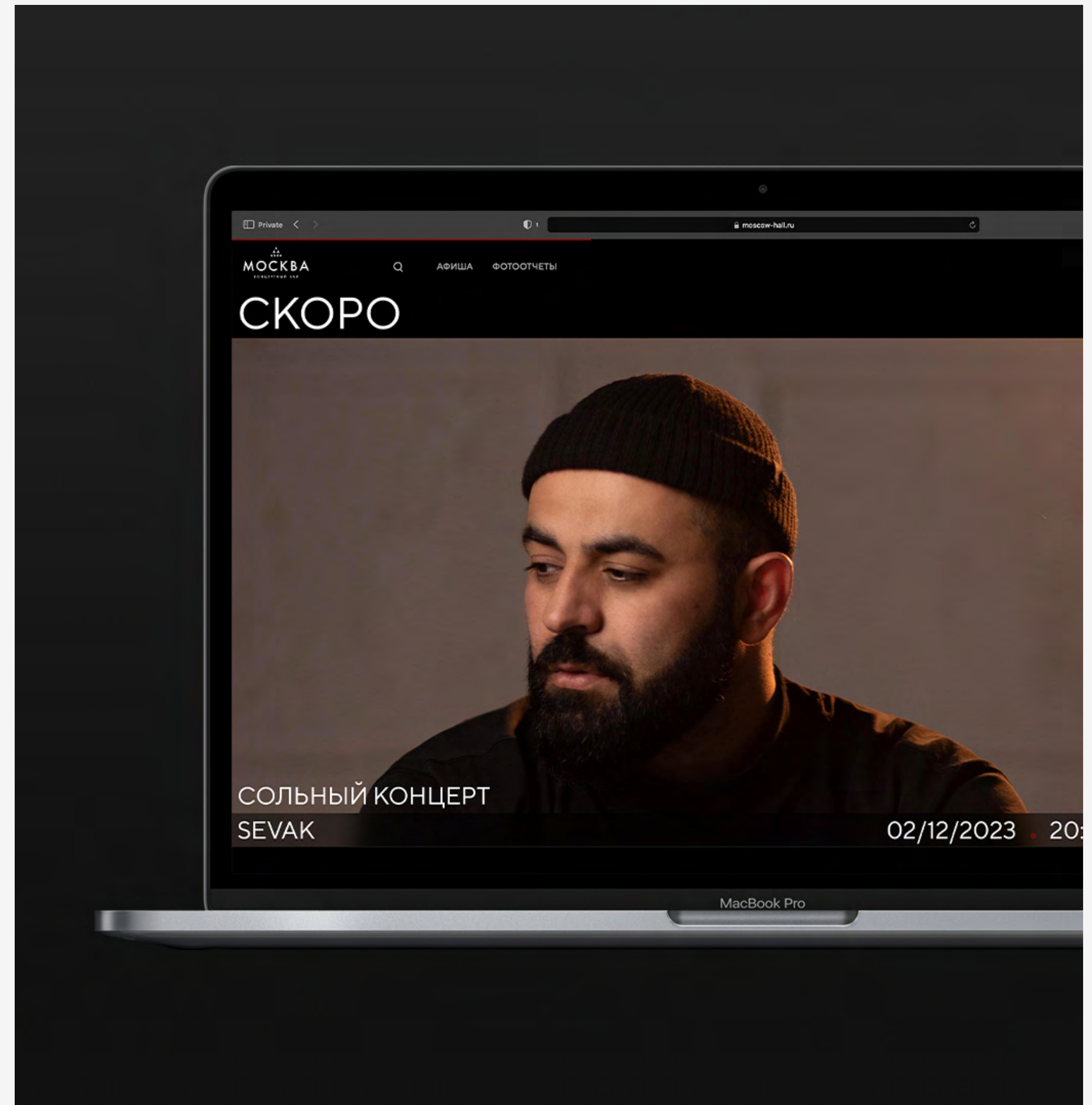
# Е-MAIL РАССЫЛКА ПО БАЗЕ КЛИЕНТОВ

Размер изображения:  
Тип файла:

1920 x 1080px  
\*.jpg, \*.gif, \*.png

Заголовок письма не должен  
содержать более 50 символов с  
пробелами.

Оптимальное количество знаков  
для текстового описания (в теле  
письма): 1000-1500 знаков с  
пробелами.



# Касса

# ВИТРИННОЕ СТЕКЛО

Размер изображения: 2395 x 2780 мм  
Тип файла: \*.tiff, \*.pdf  
Разрешение: 150 dpi



# ПИЛЛАРЫ

2 поверхности

Размер изображения:  
Тип файла:  
Разрешение:

1230 x 2585 мм  
\*.tiff, \*.pdf  
150 dpi



# ТВ ПАНЕЛЬ 86 ДЮЙМОВ

Размер изображения:

1920 × 1080 px

Тип файла:

\*.mov, \*.mp4 \*.jpg \*.png

Кадровая частота:

25 кадров в секунду

Формат пикселя:

MPEG-4 AVC (x264)

Аудио:

без звуковой дорожки

Идентификатор кодека:

Advanced Video Coding, H264

Битрейт:

не более 7000

Тип развёртки:

Прогрессивная

Тайминг:

**\*только 10-15-20-25-30 сек**

**\*Максимальный размер файла 20 МБ**



# Реклама в фойе



Рекламные возможности

# КВАДРАТ

**3 поверхности**

(печать на ткани, статичное изображение, с подсветкой)

Размер изображения: 3000 x 3000 мм  
Тип файла: \*.tiff(LZV compression)  
Разрешение: 150 dpi  
Цветовая палитра: CMYK

Цветовой профиль – U.S. Web Coated (SWOP) v2.

Без вылетов и меток печати.  
Слои в макете свести в единый слой – Background (Layer/Flatten image).  
Исключить альфа-каналы и пути.

Раскладка чёрного по CMYK: 75/75/75/100



по кругу 80 мм.  
только фон  
без значимой текстовой или иной информации.



# ПИЛЛАР 1400мм.

**6 поверхностей**

(печать на ткани, статичное изображение, с подсветкой)

Размер изображения:	1400 x 3000 мм
Тип файла:	*.tiff(LZV compression)
Разрешение:	150 dpi
Цветовая палитра:	CMYK

Цветовой профиль –  
U.S. Web Coated (SWOP) v2.

Без вылетов и меток печати.  
Слои в макете свести в единый слой –  
Background (Layer/Flatten image).  
Исключить альфа-каналы и пути.

Раскладка чёрного  
по CMYK: 75/75/75/100

по кругу 80 мм.  
только фон  
без значимой текстовой  
или иной информации.



# ПИЛЛАР 1500мм.

## 1 поверхность

(печать на ткани, статичное изображение, с подсветкой)

Размер изображения:

Тип файла:

Разрешение:

Цветовая палитра:

1500 x 3000 мм

\*.tiff(LZV compression)

150 dpi

СМУК

Цветовой профиль -

U.S. Web Coated (SWOP) v2.

Без вылетов и меток печати.

Слои в макете свести в единый слой -  
Background (Layer/Flatten image).

Исключить альфа-каналы и пути.

Раскладка чёрного

по СМУК: 75/75/75/100

по кругу 80 мм.

только фон

без значимой текстовой  
или иной информации.

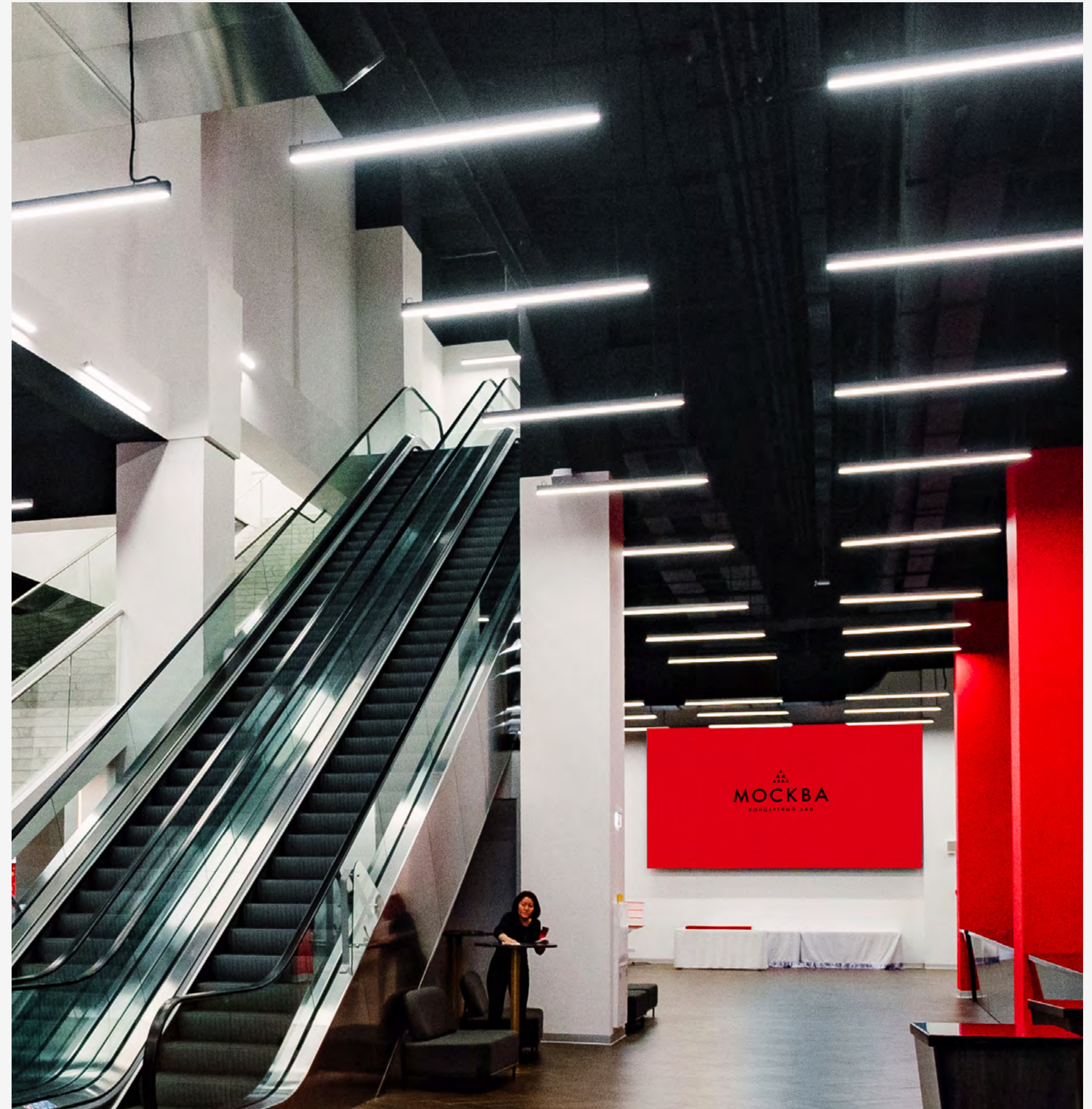


# СВЕТОДИОДНЫЕ ЭКРАНЫ 5х3 м.

## 2 экрана

Размер изображения:	2048 × 1152 px
Тип файла:	*.mov, *.mp4 *.jpg *.png
Кадровая частота:	25 кадров в секунду
Формат пикселя:	MPEG-4 AVC (h264)
Аудио:	без звуковой дорожки
Идентификатор кодека:	Advanced Video Coding, H264
Битрейт:	не более 7000
Тип развёртки:	Прогрессивная
Тайминг:	<b>*ТОЛЬКО 10-15-20-25-30 сек</b>

**\*Максимальный размер файла 20 МБ**



# ТВ ПАНЕЛИ 86 ДЮЙМОВ

## 2 экрана

Размер изображения:

Тип файла:

Кадровая частота:

Формат пикселя:

Аудио:

Идентификатор кодека:

Битрейт:

Тип развёртки:

Тайминг:

1920 × 1080 px

\*.mov, \*.mp4 \*.jpg \*.png

25 кадров в секунду

MPEG-4 AVC (h264)

без звуковой дорожки

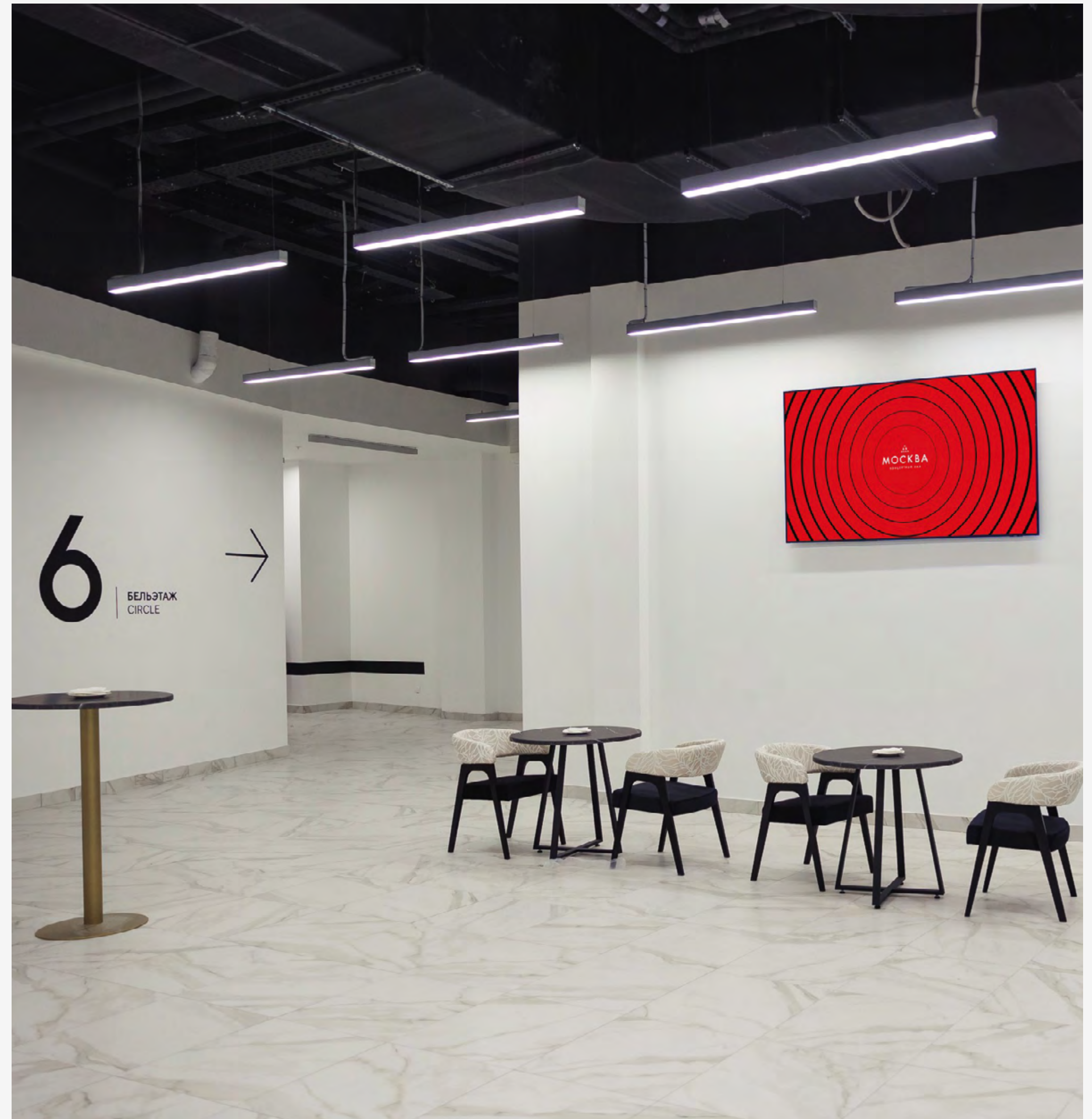
Advanced Video Coding, H264

не более 7000

Прогрессивная

**\*ТОЛЬКО** 10-15-20-25-30 сек

**\*Максимальный размер файла 20 МБ**



# ТЕЙБЛ ТЕНТЫ A5

30 шт.

Размер изображения:

148 × 210 мм

Тип файла:

\*.tiff

Разрешение:

300 dpi

Цветовая палитра:

СМУК

Вылеты по 2 мм с каждой стороны

Без меток печати.

Слои в макете свести в единый слой –  
Background (Layer/Flatten image).

Исключить альфа-каналы и пути.



Логотип на светлом фоне



Логотип на тёмном фоне



Билетная плашка (основная версия)



Билетная плашка (дополнительные версии)



# РЕКЛАМНЫЙ ОТДЕЛ КОНЦЕРТНОГО ЗАЛА ВСЕГДА ГОТОВ ВАМ ПОМОЧЬ В ИНДИВИДУАЛЬНОМ ПРОДВИЖЕНИИ ВАШЕГО СОБЫТИЯ, А ИМЕННО:

- Разработка общего плана продвижения Вашего события
- Разработка дизайн-макета
- Подготовка ресайзов
- Изготовление аудио- и видеороликов
- Копирайтинг
- PR-продвижение (работа с печатными и электронными СМИ)
- Диджитал-продвижение (Яндекс – контекстная и медийная реклама, таргетированная реклама в социальных сетях и пр.)
- Прямая реклама на радио
- Прямая реклама на ТВ
- Реклама в метро
- Наружная реклама
- Кросс-промо со внешними партнёрами и многое другое...



ИСКРЕННО РАДЫ БЫТЬ ВАМ ПОЛЕЗНЫ

АНАСТАСИЯ ЛЕЩЁВА

+7 (926) 225-97-99

РУКОВОДИТЕЛЬ ОТДЕЛА МАРКЕТИНГОВЫХ  
КОММУНИКАЦИЙ КЗ «МОСКВА»

©2025. КЗ Москва